

# EQUIBIOME

A stylized outline of a horse's head in profile, facing right, positioned above the word 'EQUIBIOME'. The outline is a simple brown line.

L'HARMONIE MICROBIOLOGIQUE POUR LES CHEVAUX ET LEUR ENVIRONNEMENT

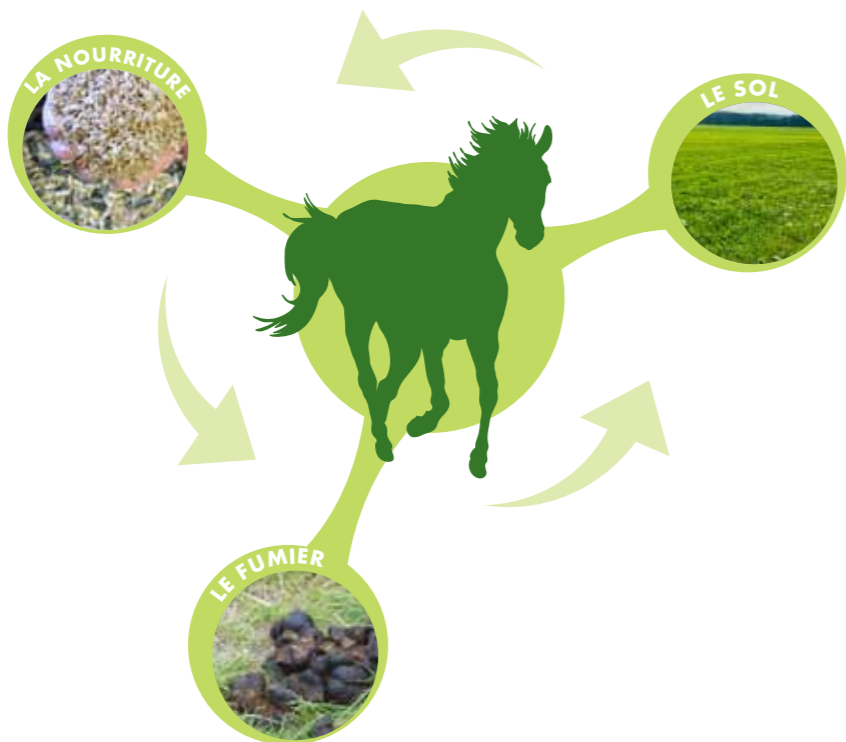
A decorative graphic in the bottom right corner consisting of a network of green circles of varying sizes connected by thin lines, resembling a molecular or biological structure.



Equibiome est une gamme d'applications pour l'élevage des chevaux mettant l'accent sur le cycle naturel sol-plante-animal-fumier.




Le mot Equibiome est un dérivé du terme Microbiome qui désigne l'interaction entre micro-organismes présents sur, autour et dans les organismes vivants.

Les micro-organismes efficaces (EM) jouent un rôle central dans cette interaction.



Agriton a développé la gamme Equibiome comme traitement pour l'écurie et ses environs, les pâturages, le fourrage et le cheval lui-même. En plus de ces produits microbiologiques, Agriton fournit également des produits de base qui aident à entretenir et/ou rétablir l'équilibre chez les animaux, dans l'écurie, sur les pâturages,...

FONT PARTIE DE LA GAMME:

	 CHEVAL	 ECURIE	 PRAIRIE
• Le Microferm: mélange actif de micro-organismes efficaces..... p 04		•	•
• Le Proferm: son d'épeautre fermenté par les micro-organismes efficaces ..... p 08	•		
• Les Pierres à lécher de sel Himalaya: le meilleur fournisseur d'électrolytes ..... p 09	•		
• Le Bionit-S: un minéral argileux riche en silicium qui améliore la bonne qualité du poil et des sabots ..... p 10	•		
• Le Vulkamin (Les Granulés): poudre de pierre volcanique avec une capacité très importante d'absorption, riche en minéraux et oligo-éléments..... p 11		•	•
• Les Minéraux argileux Edasil: pour améliorer la structure du sol et retenir des nutriments ..... p 12			•
• Le calcaire de coquillages Ostrea: source naturelle de calcaire pour la stabilisation du taux d'acidité du sol .... p 13			•
• Wipe & Clean: produit de nettoyage sur base d'EM..... p 14	•	•	•

### LES MICRO-ORGANISMES EFFICACES, QU'EST-CE QUE C'EST?

Les micro-organismes efficaces (EM) sont un mélange de bactéries actives, de levures et de champignons qui existent dans la nature. Ils favorisent la décomposition de matière organique et augmentent l'équilibre naturel et la biodiversité dans l'écurie, le sol et le milieu.

### LES MICRO-ORGANISMES EFFICACES:

- 1) Bactéries photoautotrophes > produisent des substances qui favorisent la croissance de micro-organismes.
- 2) Bactéries d'acide lactique > suppriment des germes pathogènes et favorisent une meilleure décomposition de matière organique.
- 3) Levures > produisent des substances bioactives comme les vitamines et les antioxydants.
- 4) Champignons > stimulent la fermentation.

### COMMENT AGISSENT LES MICRO-ORGANISMES EFFICACES?

#### Principe de FERMENTATION:

Les processus microbiens ont lieu partout: les déchets sont décomposés et transformés en substances utiles. Selon les conditions environnementales, la décomposition et la reconstruction se font de manière différente, déterminant ainsi la valeur nutritive du produit final. Le type de processus qui se déroule est donc important pour le sol, la plante et l'animal.

Il existe des processus de décomposition oxydatifs et de fermentation. Dans le processus de fermentation, on distingue la maturation/fermentation utile et le pourrissement/fermentation nuisible. Il est important de préciser, que ces deux processus peuvent avoir lieu en même temps.

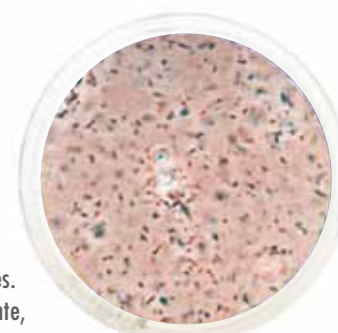
**Oxydation:** c'est le processus par lequel certains micro-organismes décomposent des molécules organiques. Il en résulte des substances nutritives inorganiques solubles qui peuvent être assimilées par les plantes ainsi que du CO2 et beaucoup de chaleur. Au cours de ce type de décomposition, il y a donc une grande perte d'énergie. Le compostage est un processus d'oxydation.

**Pourrissement:** c'est le processus par lequel certains micro-organismes décomposent des protéines, produisant des substances métaboliques malodorantes et insuffisamment décomposées, souvent toxiques pour les plantes et les animaux (ammoniaque, indoles, scatoles, mercaptan, sulfites d'hydrogène, méthane). Le processus de pourrissement peut être transformé en un processus de maturation.

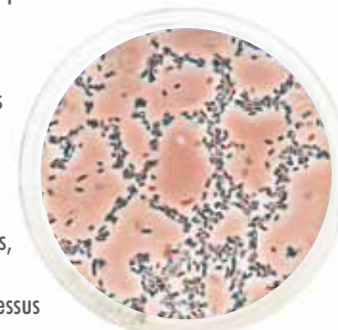
**Maturation:** c'est le processus par lequel certains micro-organismes décomposent des molécules organiques complexes en substances organiques ou inorganiques simples directement assimilables par les plantes. En même temps, les micro-organismes produisent des substances métaboliques comme des antibiotiques, des hormones, des vitamines, des enzymes, des antioxydants,... également absorbables par les plantes. Ces produits stimulent la croissance des plantes, augmentent la capacité de résistance naturelle du sol, des plantes et des animaux et diminuent le risque des maladies. La fermentation nécessite peu d'énergie, ce qui signifie qu'il en reste plus dans le produit final.

#### Principe de DOMINANCE:

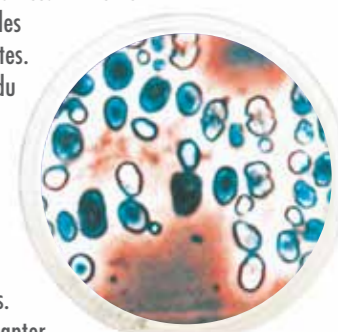
Le monde des micro-organismes se compose de différents groupes: il y a un petit groupe de micro-organismes efficaces dominants, un groupe de micro-organismes destructeurs dominants et un grand groupe d'"opportunistes". Il y a une lutte continuelle entre les micro-organismes efficaces et les destructeurs. Les milliards d'opportunistes attendent simplement quel groupe l'emportera sur l'autre pour ensuite s'adapter et suivre ou imiter le groupe gagnant. L'emploi d'engrais chimiques, une mauvaise façon de travailler le sol et le surpâturage provoquent une prédominance des micro-organismes nuisibles dans l'écurie, dans le sol et dans le fourrage - aux dépens de la santé de votre cheval.



Des bactéries photosynthétiques



Des bactéries d'acide lactique



Des levures



#### La technologie EM a tant d'avantages!

- La dominance d'une flore efficace
- La fermentation au lieu d'une putréfaction
- La conservation de l'énergie et des nutriments
- La diminution des maladies
- L'augmentation de la condition générale et de la santé du cheval
- L'amélioration des prestations sportives

## Microferm EM, LES MICRO-ORGANISMES EFFICACES

Le Microferm est un mélange liquide de micro-organismes actifs (bactéries, champignons et levures) qui stimule la décomposition organique (fermentation). Il peut être appliqué dans l'écurie, sur les pâturages et sur le tas de fumier. Selon le principe de dominance, les micro-organismes nuisibles seront éliminés. **Les composés organiques dans le fumier, la litière, les déchets verts seront transformés par un processus de maturation en substances nutritives facilement assimilables.** Pendant cette transformation, les Micro-organismes Efficaces entrent en compétition avec des bactéries de putréfaction, des germes pathogènes,... Evitant ainsi les phénomènes comme la putréfaction, les émanations d'ammoniac... **En plus, la pression infectieuse dans l'écurie est réduite et le fumier traité devient un produit très précieux pour le sol.**

OÙ L'APPLIQUER?

## Microferm DANS L'ÉCURIE ; SUPPRIME LES ODEURS FORTES ET LES MOUCHES



Le Microferm crée un équilibre naturel et une biodiversité élevée dans l'écurie. **Il diminue la pression infectieuse, ce qui se traduit par une baisse des coûts de santé parce que la vitalité et la résistance du cheval augmentent.**

En outre, le Microferm offre une solution pour le traitement du fumier. En le pulvérisant sur la litière, il contribue à **une décomposition optimale de la matière organique.** Comme il n'y a plus de pourrissement, les émanations d'ammoniac ne se produisent plus. Il y a dès lors **moins d'affections du système respiratoire et moins de mouches** dans l'écurie.

### DOSAGE

**1 l Microferm / m<sup>2</sup> / an**  
**Dans la pratique: pulvériser 2 à 3 fois par semaine une solution de 1 l dans l'écurie (9 m<sup>2</sup>). Dans une écurie de 12 m<sup>2</sup>, on pulvérise 1.5 l de solution.**  
**Dilution: 5 % de Microferm (5 litres de Microferm/100 litres d'eau)**

### AVANTAGES

- Transformation efficace de la matière organique
- Une écurie plus saine avec moins de mouches
- Evite la putréfaction et les émanations d'ammoniac

### » L'ÉCURIE BIO

La gestion de l'écurie est un élément essentiel du concept de cycle naturel poursuivi par Agriton. **Une écurie biologique bien conçue vous fait économiser de la litière et des heures de travail.** La pression infectieuse est inférieure par rapport aux écuries classiques et le fumier fermenté contient une valeur nutritive jusqu'à deux fois plus élevée que le fumier composté.

### Comment démarrer une écurie bio?

Choisissez d'abord si vous allez nettoyer l'écurie du fumier ou si vous optez pour la stabulation "matelas" (ajoutant toujours des couches de litière l'une au-dessus de l'autre en nettoyant seulement les grands morceaux de fumier). Le démarrage est identique, ensuite si vous nettoyez le fumier, vous allez fermenter sur le tas de fumier, et dans la formule "matelas", vous allez fermenter directement dans l'écurie.\*

1. Pulvérisez du Microferm (dans un rapport de 5/100 l d'eau) sur le sol de l'écurie.
2. Placez une couche de litière (paille, chanvre, lin...). De préférence, n'utilisez pas de matériel ligneux puisqu'il fermente assez mal.
3. Placez une couche de Vulkamin (et de minéraux argileux) (250g/m<sup>2</sup>) pour absorber l'humidité.
4. Placez une couche de litière (paille de blé, herbe à éléphants...).
5. Pulvérisez du Microferm (dans un rapport de 5/100 l d'eau) sur la litière.
6. Selon le système choisi, vous allez nettoyer ou non les crottins. Dans les deux cas, on utilise chaque jour de la nouvelle litière et on y répand du Vulkamin deux fois par semaine pour traiter les endroits mouillés.  
 ==> ECURIE de 9 m<sup>2</sup>: 0,50 kg chaque fois; écurie de 12 m<sup>2</sup>: 0.75 kg chaque fois.
7. Pulvérisez 3 fois par semaine du Microferm (5/100 l) sur la litière.  
 ==> ECURIE de 9 m<sup>2</sup>: répartissez chaque fois 1 l de solution. Ecurie de 12 m<sup>2</sup>: 1,5 l de solution.  
 On en arrive ainsi à un total de 1 l / m<sup>2</sup> box par année.

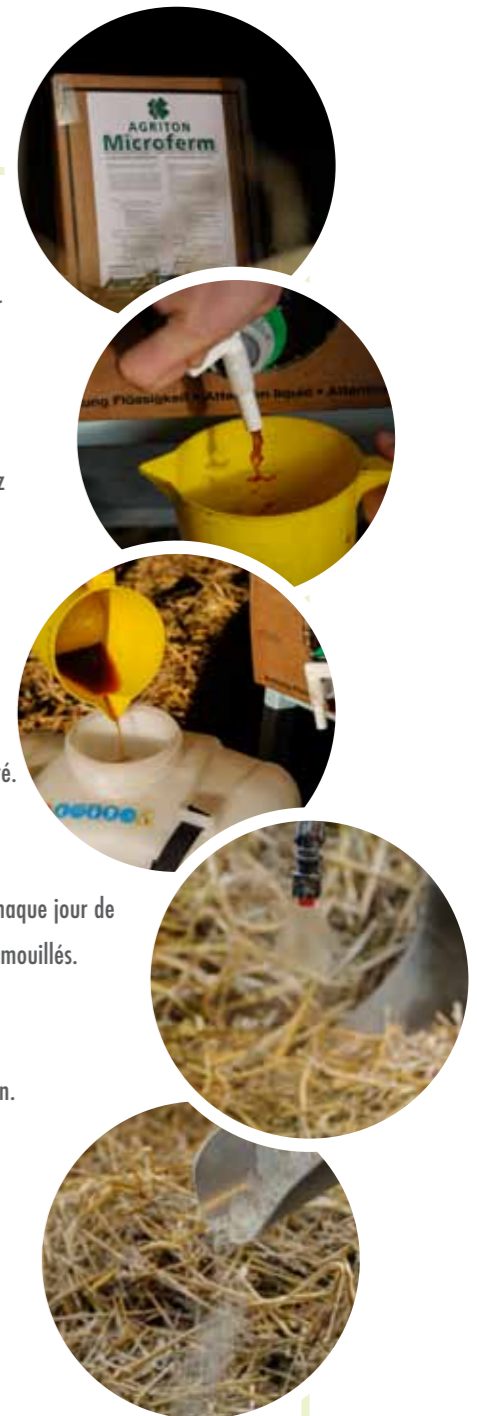
\*Dans la stabulation "matelas", les chevaux tassent le fumier, créant ainsi un milieu pauvre en oxygène qui permettra le démarrage de la fermentation.

\*\*voir aussi Vulkamin p 11



### » DOSATRON 2 - 5 %

Le Microferm peut être injecté dans l'eau automatiquement à l'aide d'un doseur. C'est facile et cela fait gagner du temps! Branchez le Dosatron sur la conduite d'eau. Lorsque l'eau passe par la pompe, le Microferm s'y mélange. La dose injectée sera toujours en rapport avec le volume d'eau, même lors d'un changement de pression ou de débit.



## Microferm

### SUR LE PRÉ : UNE MEILLEURE DÉCOMPOSITION DU FUMIER



Les chevaux défèquent souvent au même endroit et y retournent à peine pour manger. C'est ainsi que se développent sur les pâturages de chevaux des 'zones de déjections' riches en herbes et que l'herbe se raréfie par ailleurs.

Pour éviter ce phénomène, les pâturages doivent être fauchés et hersés régulièrement. Ainsi, les déchets verts et le fumier seront répartis de manière homogène sur l'ensemble de la prairie et une couche végétale bien régulière pourra se développer.

Utilisez le **Microferm** pendant ou après le fauchage ou le hersage pour que la décomposition du fumier et des déchets verts puisse se dérouler de façon plus efficace. **Le sol disposera plus rapidement de nourriture, ce qui profite à la couche végétale.**



#### DOSAGE

20 l de Microferm / ha / traitement de pâturage dilués dans 500 à 1000 l d'eau

#### AVANTAGES

- Décomposition de matière organique en humus durable
- Stimulation de l'équilibre microbien du sol
- Amélioration des caractéristiques chimiques, physiques et biologiques du sol



Ingrid Birlouet (pension/ centre d'entraînement des chevaux de Rosmolenhoeve)  
Microferm et Vulkamin m'ont aidé à réduire les mauvaises odeurs et le nombre de mouches dans l'écurie.  
En plus cela a permis de diminuer la qualité du fumier de manière significative.

## Microferm

### LE STOCKAGE IDÉAL DU FUMIER

**Bokashi** est le mot japonais pour "matière organique bien fermentée". La fermentation est une technique de conservation ancestrale dans laquelle la matière organique est préservée par les micro-organismes efficaces dans un milieu pauvre en oxygène. **Il en résulte un humus durable riche en nutriments et substances bioactives (antioxydants, acides organiques, vitamines,..)**

Répandu sur vos pâturages, cet humus active la vie dans le sol et fournit du fertilisant naturel. La qualité de la couche végétale et de l'herbe elle-même s'améliore. Ainsi, le bokashi a une influence directe à la santé de votre cheval.

On peut fermenter de deux façons:

- Dans le cadre d'une stabulation "matelas" (voir p 05 "l'écurie bio")
- Sur le tas de fumier (voir "faire du bokashi")

#### DOSAGE

jusqu'à 34 t / ha / an

Dans la pratique: appliquer en printemps et en automne. Le bokashi n'est pas nocif pour les chevaux. Cependant, pour laisser à l'herbe et à la couche végétale le temps de se régénérer, il est conseillé d'enlever les animaux du pâturage.

#### AVANTAGES

- Nourriture optimale pour la vie dans le sol
- Augmentation du bilan en matière organique
- Economies sur les coûts d'élimination des matières organiques
- Réutilisation de vos propres nutriments

#### FAIRE DU BOKASHI

##### » RECETTE

- 1 m<sup>3</sup> de fumier frais
- 2l de Microferm dilué dans +/- 10 l d'eau dépendant du taux de matière sèche
- En option: ajoutez des minéraux argileux Edasil, du Vulkamin ou du calcaire de coquillages Ostrea (+/- 10 kg / m<sup>3</sup>)

##### » PRÉPARATION

- Travaillez couche par couche (comme pour des lasagnes). Répartissez de manière uniforme le Microferm (et éventuellement aussi les minéraux argileux Edasil, le Vulkamin et le calcaire de coquillages Ostrea). Veillez à ce qu'il y ait assez d'humidité dans votre tas de bokashi et couvrez-le bien hermétiquement. Laissez fermenter la matière pendant 8 à 10 semaines dans une atmosphère pauvre en oxygène. Puis, vous pouvez épandre le bokashi pour améliorer votre sol.
- On peut même traiter le silo couloir comme un tas de bokashi. Ajoutez systématiquement du fumier et fermez le tas à chaque fois hermétiquement. En pulvérisant régulièrement du Microferm sur la matière fraîche et en ajoutant les produits pour le sol, la qualité du bokashi sera encore améliorée.

##### » DANS LA PRATIQUE

- Quand la matière de départ est trop sèche, les bactéries ne peuvent pas bien se répandre, tandis que dans une matière de départ trop mouillée, il y a un risque de pourrissement. La quantité d'eau pour la solution de Microferm dépend de cet état initial.
- La sciure se prête moins à la production de bokashi.
- La fermentation est un processus pauvre en oxygène, il est impératif de fermer hermétiquement le tas.





## Proferm | ENRICHISSEMENT DE LA FLORE INTESTINALE

Le Proferm est **complément alimentaire pour chevaux**, il s'agit de son d'épeautre fermenté avec les **micro-organismes efficaces**. Le Proferm **renforce la flore intestinale** et lui fournit les fibres nécessaires. La combinaison de pré- et probiotiques sous forme vivante confère au Proferm une multitude de produits métaboliques intéressants, comme les antioxydants, les acides organiques et d'autres substances bioactives. Ceux-ci **améliorent la digestion et l'assimilation des nutriments**. La **condition générale et la résistance de l'animal augmentent**, ce qui **améliore sa performance**.



### DOSAGE

50 g / cheval / jour

### AVANTAGES

- Aide à restaurer la flore intestinale après une diarrhée.
- Améliore le processus global de la digestion
- Améliore la condition générale et la résistance
- Peut être mélangé dans des aliments pour chevaux



*Rosie Moss (cavalier professionnel d'obstacles originaire de Grande - Bretagne)  
J'ai donné du Proferm à mon étalon qui souffrait des problèmes gastro-intestinaux et j'ai vu directement des effets positifs. Ma jument a récupéré très vite après une colique en plus j'ai l'impression que mes chevaux mangent mieux, probablement grâce à l'arôme alcoolisé.*



*Koen Vereecke (cavalier professionnel d'obstacles originaire de Belgique)  
Quand je pars en compétition le quatrième jour mes chevaux sont aussi sains que le premier. Quand ils commencent ils sont plus calmes qu'avant. Autrefois ils souffraient d'inflexibilité après 2 jours de compétition, mais maintenant ce n'est plus le cas.*

## La pierre à lécher de sel Himalaya | LA SOURCE DE SEL IDÉALE.

Les chevaux obtiennent des minéraux et oligo-éléments par le fourrage et les aliments concentrés. Cependant, pour les chevaux qui sont entraînés intensivement, il paraît difficile d'obtenir assez de minéraux (comme du sodium p.ex.) par leur ration quotidienne. Pour que l'animal continue à bien fonctionner, les suppléments alimentaires sont d'une grande importance. **Le sel Himalaya est le supplément idéal et la plus pure source de sel pour votre cheval**. Dans sa forme naturelle, il contient une multitude de minéraux et d'oligo-éléments facilement assimilables qui aident à reconstituer les réserves.



### AVANTAGES

- Meilleure récupération après le travail
- Fournit aux juments en gestation les éléments nécessaires pour maintenir la grossesse et pour le bon développement du fœtus.
- Fournit les éléments reconstituants nécessaires pour les jeunes chevaux



## Bionit-S | MEILLEURE CROISSANCE ET QUALITÉ DES SABOTS

Le Bionit-S est un minéral argileux avec une grande capacité d'absorption riche en minéraux alcalins et en oligo-éléments. Les éléments alcalins amortissent l'acidité des intestins de façon à ce que la flore intestinale puisse fonctionner sans perturbations. De nombreuses substances nuisibles (ammonium, soufre et mycotoxines) sont liées, soulageant ainsi le foie.

**Un supplément quotidien de Bionit-S à la ration de fourrage ralentit le transit intestinal, y permettant ainsi une absorption optimale de nutriments tout en améliorant la consistance du fumier.**

En plus, le Bionit-S contient 57% de dioxyde de silicium d'origine naturelle. Le silicium est essentiel pour la construction des membranes cellulaires, **la construction du tissu conjonctif, la pousse de la corne et la qualité des sabots.**



### DOSAGE

50 g / cheval / jour

### AVANTAGES

- Influence positive sur la pousse des poils et de la corne
- Préviend du dessèchement lors d'une diarrhée
- Améliore la consistance des crottins
- Transit intestinal ralenti avec une meilleure assimilation des nutriments
- Evite l'acidification des intestins
- Action désintoxiquante

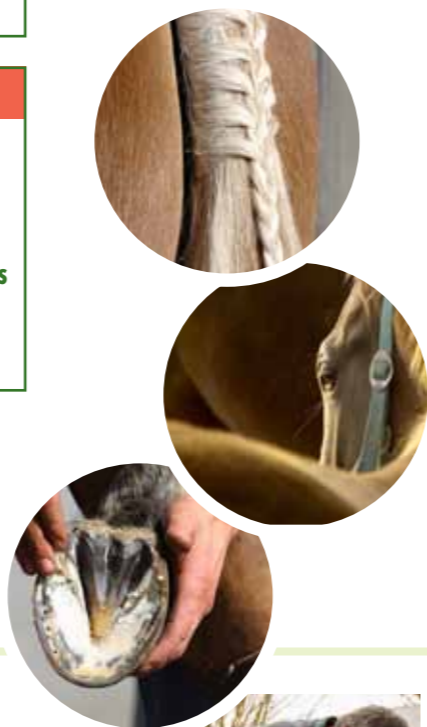
### CONSEIL

#### MICROSPRAY

**Des Microorganismes Efficaces dans un emballage très pratique pour des nombreuses applications.**

- Utiliser le Microspray pour renforcer la flore de la peau. Vaporiser les Microorganismes Efficaces sur la peau peut prévenir le développement des affections cutanées. En hiver il est recommandé de le vaporiser avant de mettre la couverture.
- Les Microorganismes Efficaces aident aussi à renforcer la flore du sabot. Une occupation avec des microorganismes constructifs peuvent empêcher la pourriture de fourchette.

Attention : l'usage de Microspray comme désinfectant pour des blessures ouvertes n'est pas conseillé. L'introduction des microorganismes dans les vaisseaux sanguins peut avoir tant des conséquences novices.



## Vulkamin | VOS BOX, SECS ET SANS ODEUR

Le Vulkamin est une poudre de pierre volcanique, 100% naturelle avec une capacité d'absorption de l'humidité, riche en minéraux et oligo-éléments. Le Vulkamin est le produit idéal de litière pour le box.



Le Vulkamin a un effet désinfectant ce qui profite à la santé des sabots. Contrairement au calcaire, le Vulkamin réagit moins avec des composés azotés comme l'ammoniac; il en résulte une moindre formation d'azote. Le Vulkamin fixe également des substances comme l'ammoniac et le phosphate, évitant ainsi la formation de nitrates et nitrites. Les box sont plus secs et les animaux sont moins exposés aux substances nocives. Il s'agit donc d'une prévention contre les affections du système respiratoire suite à la diminution des émanations d'ammoniac.

Les minéraux (fer, calcium, magnésium et potassium) et oligo-éléments (silicium, zinc, titanium...) contenus dans le Vulkamin sont d'une importance primordiale pour l'être humain, l'animal et la plante. Le sol en profite aussi puisqu'il est enrichi par le Vulkamin utilisé dans le fumier.

### DOSAGE

2 x 1 kg / écurie de 12 m<sup>2</sup> / semaine  
2 x 0,75 kg / écurie 9 m<sup>2</sup> / semaine

### AVANTAGES

- Grande absorption d'humidité
- Fixe l'ammoniac
- Le fumier et le sol sont enrichis avec des minéraux et oligo-éléments



## Vulkamin granulé | LES NUTRIMENTS POUR LE SOL

Les granulés de Vulkamin sont la version finement moulue de la poudre de pierre volcanique transformée en granulés (voir plus haut). Les pierres minérales qui sont à base de ces granulés ne contiennent pas d'éléments polluants de par leur caractère de roche primaire. C'est la façon idéale de remplir les réserves du sol. Les composants profitent à la couche végétale, enrichissant ainsi de manière indirecte la ration de votre cheval. Les granulés de Vulkamin sont facilement applicables sur les pâturages, tout simplement à la main ou à l'épandeur d'engrais. Puisqu'il s'agit un produit 100% naturel sans risques toxiques – contrairement à bon nombre d'autres produits d'engrais - les chevaux peuvent accéder au pâturage directement après l'épandage.



LE GRANULAT C'EST PRATIQUE À ÉPANDRE SUR LE PRÉ

### DOSAGE

300 kg / ha

### AVANTAGES

- Enrichissement du sol
- Meilleure qualité du fourrage
- Pas de risque toxique

## Edasil® Argiles minérales

## EN PRÉVENTION DES SOLS PAUVRES ET DES PRÉS SECS.

Les minéraux argileux Edasil® sont des petites graines d'argile d'une taille de 0,5 à 2 mm. Conjointement avec les particules d'humus (matière organique complètement décomposée), ils forment le complexe argilo-humique. Grâce à leur caractère négatif et leur structure parallèle en plaque, ils forment des liaisons chimiques avec les nutriments (K, Na, Mg, Ca, NH<sub>4</sub>...) chargés positivement. Ainsi, ils agissent comme tampon ionique dans le sol, libérant ces éléments en cas de besoin (p.ex. pour la croissance des plantes). Outre ces réserves en nutriments, les minéraux argileux Edasil constituent aussi des réserves d'eau dans le sol, ils hébergent la vie microbienne et aident à revaloriser la structure des sols sablonneux.



### DOSAGE

300 kg / ha

### AVANTAGES

- Evite la perte par ruissellement d'éléments essentiels
- Influence positive sur le bilan hydraulique
- Meilleur échange de nutriments entre le sol et la plante

### APERÇU SUR L'IMPORTANCE DES MINÉRAUX ET OLIGO-ÉLÉMENTS

- **Calcium (Ca)** et le **Phosphore (P)** forment la base d'une **bonne formation osseuse**. Le calcium est d'une importance primordiale pendant la grossesse et la période de lactation.
- **Zinc (Zn)** et le **Brome (Br)** déterminent la **qualité de la peau**. En plus, le zinc est important pour la production d'enzymes.
- Le **Sodium (Na)**, le **chlore (Cl)** et le **potassium (K)** influencent la **performance**, la **fertilité** et l'**appétit**.
- Le **Silicium (Si)** contribue à la **bonne qualité des sabots**.
- Le **Cobalt (CO)** renforce le **système immunitaire**.
- Le **Titanium (Ti)** augmente la fertilité.
- Le manganèse est un oligo-élément important pour le métabolisme, la **formation osseuse** et les **organes reproducteurs**. C'est aussi un antioxydant.
- Le **Magnésium (Mg)** est important pour les systèmes musculaires et nerveux, les os et le métabolisme ainsi que pour le bilan énergétique et hydraulique. Le magnésium assure la transmission de signaux vers les muscles et est nécessaire à l'absorption de calcium dans les os. Il évite l'accumulation de calcium dans d'autres tissus. Un manque de magnésium peut engendrer des états nerveux et d'irritabilité avec des crampes musculaires et une réduction de la libido.
- Le **Cuivre (Cu)** est un oligo-élément antioxydant important pour les os, les cartilages, les pigments capillaires, le métabolisme et l'assimilation de fer. Un manque en cuivre peut engendrer des troubles de croissance, des pertes de poids et de l'anémie.
- Le **Potassium (K)** est important pour le **bilan hydraulique**, l'**équilibre acido-basique** et les **fonctions musculaires** et **nerveuses**. Un manque de potassium peut engendrer un retard de développement chez les jeunes animaux.
- Le **Fer (Fe)** est important pour la digestion et la **production de globules rouges du sang**. C'est un composant de l'hémoglobine.



## Le calcaire de coquillages Ostrea®

## LA GARANTIE D'UNE ACIDITÉ DU SOL STABLE ET PROLONGÉE.

Le calcaire de coquillages Ostrea® est une **source de calcaire 100% naturelle**. Les coquillages proviennent de différents bancs de coquillages de la mer du Nord et sont extraits, nettoyés, chauffés et broyés en granulés. C'est sa forme de granulés qui rend ses éléments tamponnants disponibles peu à peu, **garantissant ainsi un pH stable pour une longue durée**.

Le calcaire de coquillages se compose essentiellement de carbonate de calcium (96.1%). Mais il contient aussi une large gamme de minéraux et oligo-éléments qui profitent à la fertilité du sol. C'est le pH du sol qui détermine si ceux-ci sont bien assimilés. Pour augmenter l'assimilation de ces nutriments, le taux d'acidité doit rester dans certaines limites. Le calcaire de coquillages Ostrea® en est la solution idéale.



### DOSAGE

500 kg / ha / 3 ans

### AVANTAGES

- Garantit un pH stable durable
- Riche en minéraux et oligo-éléments
- Influence positive sur la microbiologie dans le sol



Luc et Mercedes Maes (propriétaires CLUB DE EQUITACIÓN NATUREL GUADACORTE d'Espagne)  
Nos chevaux vivent en permanence dehors dans un "paddock paradise" de 3 ha avec 1.5 ha de pré. 7 de nos 20 chevaux avaient des affections cutanées. A la recherche d'une solution, j'ai découvert les produits d'Agriton. Après une analyse du sol on a traité nos prés avec les produits d'Agriton. Aujourd'hui, 3 ans après le premier traitement, 5 des 7 chevaux n'ont plus l'eczéma de l'été.

## SIMPLEMENT ET NATURELLEMENT PROPRE ...

Le Wipe & Clean est un produit de nettoyage 100% naturel basé sur la technologie EM.

Il offre une capacité de nettoyage efficace et est complètement sûr pour la nature, le sol, la plante, l'être humain et le cheval.



### COMMENT AGIT-IL?

L'action du Wipe & Clean se base sur le principe de la dominance décrit ci-dessus. Autour de nous, il y a des milliards de micro-organismes, chacun ayant sa fonction bien spécifique et son action de décomposition et de reconstruction. **Le Wipe & Clean veille à ce que les micro-organismes positifs soient en surnombre et réprime l'action des micro-organismes nuisibles**, contribuant ainsi à un milieu naturel, agréable et propre.

Le Wipe & Clean est produit par un processus de fermentation naturel à l'aide de micro-organismes efficaces. La fermentation est une technique ancestrale visant à multiplier des micro-organismes positifs (vin, yaourt, bière...). Les substances actives produites par la fermentation ont une grande puissance nettoyante.

### OU L'APPLIQUER?

#### » 1. NETTOYEUR HAUTE PRESSION

Versez du Wipe & Clean pur dans le réservoir à détergent\* pour nettoyer les écuries au nettoyeur haute pression. Toutes les surfaces seront peuplées d'une flore microbienne régénératrice. Les saletés organiques non nettoyées (graisses, fumier...) seront utilisées pour la multiplication de ces organismes. **Le climat de l'écurie est influencé positivement et la pression infectieuse diminue.**

\*s'il n'y a pas de réservoir, le Wipe & Clean peut être ajouté à l'eau par le Dosatron dans le rapport correct.

#### » 2. NETTOYAGE DANS ET AUTOUR DE L'ECURIE

Le Wipe & Clean peut être utilisé pour remplacer les produits de nettoyage conventionnels. Les acides organiques dissolvent les biofilms tandis que les alcools produits ont une action légèrement dégraissante. **En raison du principe de dominance expliqué ci-dessus, une flore microbienne régénératrice peut s'établir sur les surfaces, influençant ainsi positivement l'hygiène.**

**Dans la pratique: 100 ml de Wipe & Clean pour 10 l d'eau**

#### » 3. LAVAGE DES COUVERTURES, TAPIS DE SELLE ET AUTRES MATERIELS

Le milieu qui se crée quand un cheval est couvert d'une couverture présente un foyer idéal pour les moisissures: humidité, chaleur et obscurité. Le lavage préventif des couvertures au Wipe & Clean constitue donc une application du principe de dominance, évitant un développement des moisissures nuisibles. **Le lavage des tapis de selle et autres matériels au Wipe & Clean aide à construire une flore microbienne positive visant à prévenir les infections (cutanées).**

**Dans la pratique: versez 10 à 30 ml de Wipe & Clean dans le compartiment assouplissant.** Ainsi, le Wipe & Clean n'entre pas en contact direct avec la lessive traditionnelle (ce qui empêcherait sa bonne action).

#### » 4. LAVAGE DES CHEVAUX

Les shampoings traditionnels agressent la peau du cheval et sa flore cutanée. Ces effets salés séchent la peau et troublent la flore cutanée, ce qui peut provoquer des maladies. **Le nettoyage du cheval au Wipe & Clean évite des infections cutanées et régénère la flore cutanée.**

**Dans la pratique: 100 ml de Wipe & Clean sur 10 l d'eau. Masser délicatement, un rinçage n'est pas nécessaire.** Peut aussi être appliqué par le Dosatron avec de l'eau du tuyau. Voir p. 05



### AVANTAGES

- **Sûr et respectueux de l'environnement**
- **Nettoyage en profondeur et propreté durable**
- **Dosage économique**
- **Un produit pour de nombreuses applications**



Agriton offre un gamme de produits naturels basés sur la technique d'EM-Micro-organismes efficaces qui soutient le cycle naturel du sol, des plantes, de l'homme et des animaux. Nous avons acquis une expérience solide dans ce domaine.

La production des cultures microbiennes est soumise à des contrôles internes et externes journaliers.

Nous avons développé un réseau de distribution, nous sommes actifs dans divers pays européens et faisons partie de l'organisation mondiale EMRO (EM-research Organisation).

Dans notre philosophie de société et dans le fonctionnement quotidien nous défendons des valeurs comme le partenariat, la durabilité, l'efficacité, l'innovation et le transfert de connaissances.

[www.equibiome.fr](http://www.equibiome.fr)



EM Agriton bvba - Belgique  
Nieuwkerkestraat 19  
8957 Mesen / Messines, Belgique  
[t] +32 [0]57 366 163  
[f] +32 [0]57 366 164  
[e] [info@agriton.be](mailto:info@agriton.be)  
[www.agriton.be](http://www.agriton.be)

EM Agriton bv - Pays-Bas  
Molenstraat 10-1  
8391 AJ Noordwolde, Pays-Bas  
[t] +31 [0]561 433 115  
[f] +31 [0]561 432 677  
[e] [info@agriton.nl](mailto:info@agriton.nl)  
[www.emna.eu](http://www.emna.eu)



Votre distributeur